

MADE IN GERMANY



ELEKTROKONTAKT

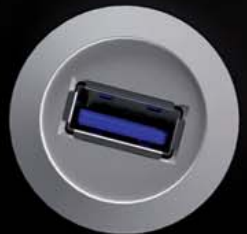
Faszination Elektrotechnik



Einbaubuchsen

USB
M12
RJ45
HDMI

2-3-4 ...



Inhaltsverzeichnis

→ Rontron-R-Juwel Buchsen	
- USB	Seite 03
- RJ45	Seite 06
- HDMI	Seite 07
- M12	Seite 07
- Lichtwellenleiter	Seite 07
- Zubehör	Seite 08
→ Rontron-Q-Juwel Buchsen	
- USB	Seite 13
- RJ45	Seite 14
- Zubehör	Seite 14
→ Oktron-Juwel Buchsen	
- USB	Seite 17

Detaillierte Informationen finden Sie unter www.schlegel.biz und in unserem Produktkatalog.



RONTRON-R-JUWEL

Ø 22,3 mm

MADE IN GERMANY

SCHLEGEL
ELEKTROKONTAKT

Über uns

Befehlsgeräte

→ Einbaubüchsen

Not-Hilf-Tasten

Busssysteme

RFID

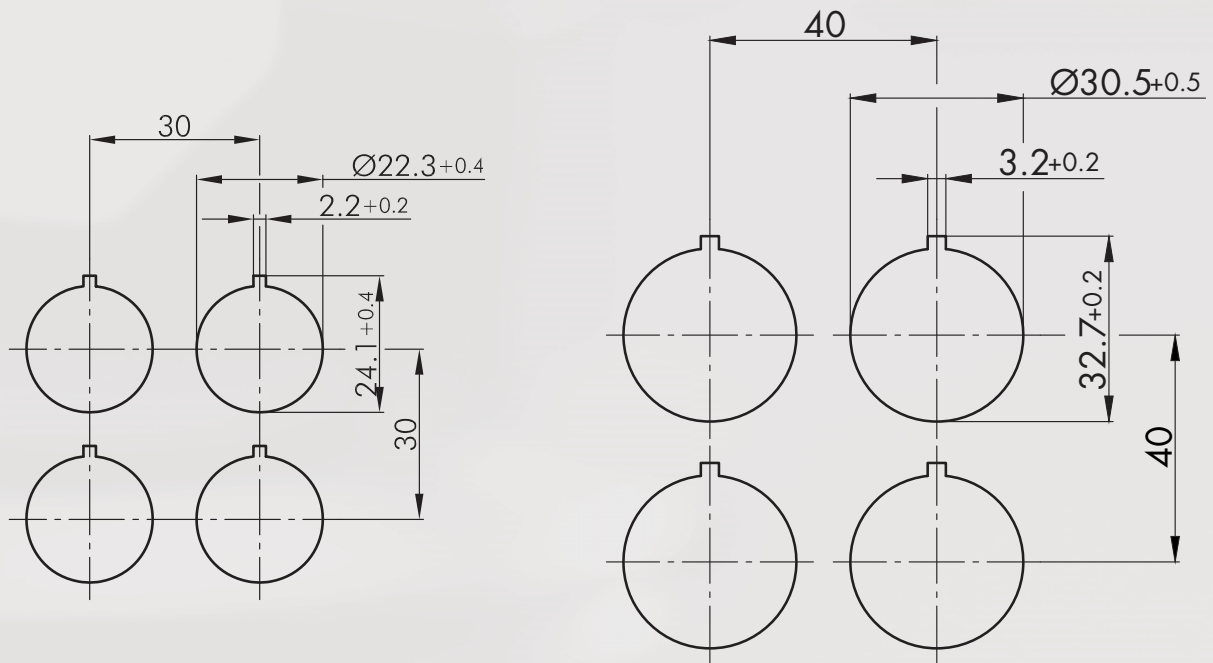
Gehäuse

Fußschalter

Reihenklammern

Typenindex

Maße Einbauöffnung



Einbaubuchse

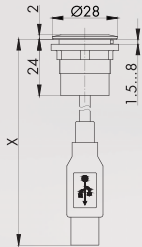
weitere Kabellängen auf Anfrage

Abbildung

Abmessungen

Beschreibung

Type



USB2.0-Buchse A/Stecker A (60 cm)

vorne:

USB2.0 - Buchse Typ A

hinten:

USB2.0 - Kabel (Länge X=600 mm) mit Stecker Typ A

Achtung: Einbaulage der USB-Buchse entspricht nicht der USB2.0 Spezifikation

Frontrahmen

silberfarben

Edelstahl, glänzend

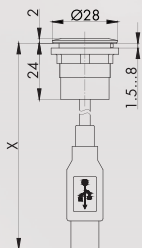
schwarz



RRJ_USB

RRJVA_USB

RRJ_USB_SW



USB2.0-Buchse A/Stecker A (150 cm)

vorne:

USB2.0 - Buchse Typ A

hinten:

USB2.0 - Kabel (Länge X=1500 mm) mit Stecker Typ A

Achtung: Einbaulage der USB-Buchse entspricht nicht der USB2.0 Spezifikation

Frontrahmen

silberfarben

Edelstahl, glänzend

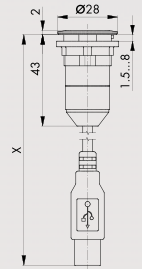
schwarz



RRJ_USB_150CM

RRJVA_USB_150CM

RRJ_USB_SW_150CM



USB3.0-Buchse A/Stecker A (60 cm)

vorne:

USB3.0 - Buchse Typ A

hinten:

USB3.0 - Kabel (Länge X=600 mm) mit Stecker Typ A

Frontrahmen

silberfarben

Edelstahl, glänzend

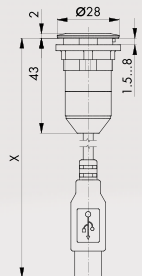
schwarz



RRJ_USB3

RRJVA_USB3

RRJ_USB3_SW



USB3.0-Buchse A/Stecker A (150 cm)

vorne:

USB3.0 - Buchse Typ A

hinten:

USB3.0 - Kabel (Länge X=1500 mm) mit Stecker Typ A

Frontrahmen

silberfarben

Edelstahl, glänzend

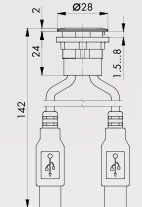
schwarz



RRJ_USB3_150CM

RRJVA_USB3_150CM

RRJ_USB3_SW_150



Doppel USB2.0-Buchse A/Stecker A (60 cm)

vorne:

2x USB2.0 - Buchse: Typ A

hinten:

2x USB2.0 - Kabel (Länge X=600 mm) mit Stecker Typ A

Frontrahmen

silberfarben

Edelstahl, glänzend

schwarz



RRJ_2USB

RRJVA_2USB

RRJ_2USB_SW

Einbaubuchse

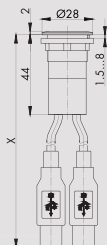
weitere Kabellängen auf Anfrage

Abbildung

Abmessungen

Beschreibung

Type

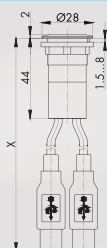


Doppel USB3.0-Buchse A/Stecker A (60 cm)

vorne:
2x USB3.0 - Buchse Typ A
hinten:
2x USB3.0 - Kabel (Länge X=600 mm) mit Stecker Typ A

Frontrahmen	silberfarben	
	Edelstahl, glänzend	
	schwarz	

RRJ_2USB3
RRJVA_2USB3
RRJ_2USB3_SW

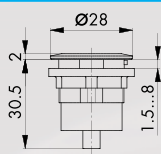


Doppel USB3.0-Buchse A/Stecker A (150 cm)

vorne:
2x USB3.0 - Buchse Typ A
hinten:
2x USB3.0 - Kabel (Länge X=1500 mm) mit Stecker Typ A

Frontrahmen	silberfarben	
	Edelstahl, glänzend	
	schwarz	

RRJ_2USB3_150CM
RRJVA_2USB3_150
RRJ_2USB3_SW_150

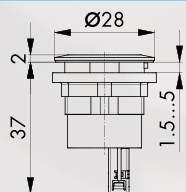


USB2.0-Buchse A/Buchse A

vorne:
USB2.0 - Buchse Typ A
hinten:
USB2.0 - Buchse Typ A

Frontrahmen	silberfarben	
	Edelstahl, glänzend	
	schwarz	

RRJ_USB_AA
RRJVA_USB_AA
RRJ_USB_SW_AA

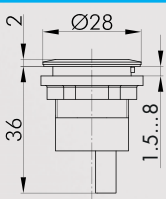


USB3.0-Buchse A/Buchse A

Pinning 1:1
vorne:
USB3.0 - Buchse: Typ A
hinten:
USB3.0 - Buchse: Typ A

Frontrahmen	silberfarben	
	Edelstahl, glänzend	
	schwarz	

RRJ_USB3_AA
RRJVA_USB3_AA
RRJ_USB3_SW_AA



USB3.0-Buchse A/Buchse A (gedrehte Datenleitung)

Pinning: gedrehte Datenleitung
vorne:
USB3.0 - Buchse: Typ A
hinten:
USB3.0 - Buchse: Typ A

Frontrahmen	silberfarben	
	Edelstahl, glänzend	
	schwarz	

RRJ_USB3_AA_633
RRJVA_USB3_AA633
RRJ_USB3SWAA_633

Einbaubuchse

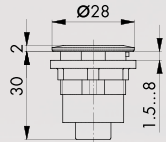
weitere Kabellängen auf Anfrage

Abbildung

Abmessungen

Beschreibung

Type



USB2.0-Buchse A/Buchse B

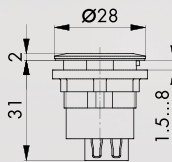
vorne:
USB2.0 - Buchse: Typ A
hinten:
USB2.0 - Buchse: Typ B

Frontrahmen

silberfarben
Edelstahl, glänzend
schwarz



RRJ_USB_AB
RRJVA_USB_AB
RRJ_USB_SW_AB



USB2.0-Buchse B/Buchse A

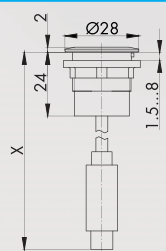
vorne:
USB2.0 - Buchse: Typ B
hinten:
USB2.0 - Buchse: Typ A

Frontrahmen

silberfarben
Edelstahl, glänzend
schwarz



RRJ_USB_BA
RRJVA_USB_BA
RRJ_USB_SW_BA



USB2.0-Buchse C/Stecker C (60 cm)

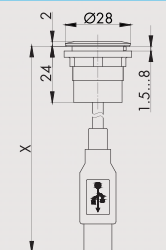
vorne:
USB2.0 - Buchse: Typ C
hinten:
USB2.0 - Kabel (Länge X=600 mm) mit Stecker Typ C

Frontrahmen

silberfarben
Edelstahl, glänzend
schwarz



RRJ_USB_CC_60
RRJVA_USB_CC_60
RRJSW_USB_CC_60



USB2.0-Buchse C/Stecker A (60 cm)

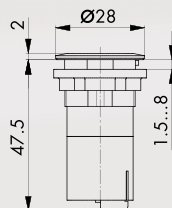
vorne:
USB2.0 - Buchse: Typ C
hinten:
USB2.0 - Kabel (Länge X=600 mm) mit Stecker Typ A

Frontrahmen

silberfarben
Edelstahl, glänzend
schwarz



RRJ_USB_CA_60
RRJVA_USB_CA_60
RRJSW_USB_CA_60



USB Ladebuchse

zum Laden von USB-Geräten im Industriebereich sowie im
Bahnbereich

Eingangsspannung: 12 und 24 V DC

Ausgangsspannung: 4,75 - 5,25 V DC Ausgangsstrom: 1,5A

Farbe

silberfarben
Edelstahl, glänzend
schwarz



RRJ_USB_A_5V
RRJVA_USB_A_5V
RRJ_USB_SW_A_5V

Einbaubuchse

weitere Kabellängen auf Anfrage

Abbildung

Abmessungen

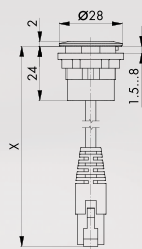
Beschreibung

Type



Anschlussstecker für USB-Ladebuchsen

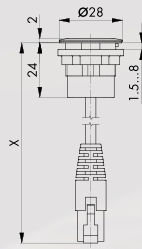
SV_FK2,5



RJ45-Buchse/Stecker (60 cm)

vorne:
RJ45-Buchse mit Schirm
hinten:
Kabel (Länge X=600 mm) mit RJ45 Stecker geschirmt

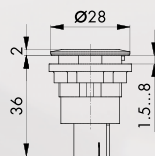
Frontrahmen	silberfarben		RRJ_RJ45 RRJVA_RJ45 RRJ_RJ45_SW
	Edelstahl, glänzend		
	schwarz		



RJ45-Buchse/Stecker (150 cm)

vorne:
RJ45-Buchse mit Schirm
hinten:
Kabel (Länge X=1500 mm) mit RJ45 Stecker geschirmt

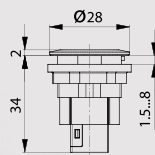
Frontrahmen	silberfarben		RRJ_RJ45_150CM RRJVA_RJ45_150CM RRJ_RJ45SW_150CM
	Edelstahl, glänzend		
	schwarz		



RJ45-Buchse/Buchse

vorne:
RJ45-Buchse mit Schirm
hinten:
RJ45-Buchse mit Schirm

Frontrahmen	silberfarben		RRJ_RJ45_STB RRJVA_RJ45_STB RRJ_RJ45_STB_SW
	Edelstahl, glänzend		
	schwarz		



RJ45-Buchse/Buchse CAT6

vorne:
RJ45-Buchse mit Schirm
hinten:
RJ45-Buchse mit Schirm

Frontrahmen	silberfarben		RRJ_RJ45_STBCAT6 RRJVARJ45STBCAT6 RRJRJ45STBCAT6SW
	Edelstahl, glänzend		
	schwarz		

Einbaubuchse

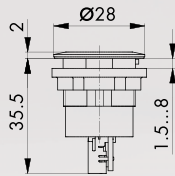
weitere Kabellängen auf Anfrage

Abbildung

Abmessungen

Beschreibung

Type



HDMI-Buchse/Buchse

vorne:
HDMI-Buchse
hinten:
HDMI-Buchse

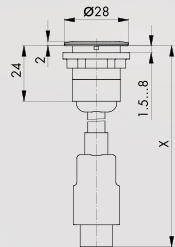
Frontrahmen

silberfarben
Edelstahl, glänzend
schwarz



RRJ_HDMI_STB
RRJVA_HDMI_STB
RRJ_HDMI_STB_SW

IP20



HDMI-Buchse/Stecker

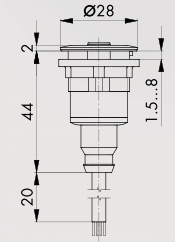
vorne: HDMI-Buchse
hinten: HDMI-Stecker
Kabellänge: 60 cm ± 3 cm

Frontrahmen

silberfarben
Edelstahl, glänzend
schwarz



RRJ_HDMI
RRJVA_HDMI
RRJ_HDMI_SW



M12 Buchse 4-polig

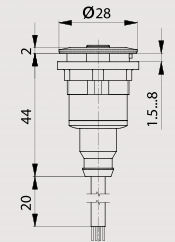
vorne:
M12-Buchse: 4-polig, A-kodiert
hinten:
offenes Kabel (Länge X=1000 mm)

Frontrahmen

silberfarben



RRJ_M124A_100CM



M12 Buchse 5-polig

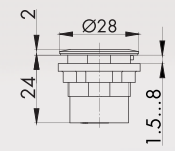
vorne:
M12-Buchse: 5-polig, A-kodiert
hinten:
offenes Kabel (Länge X=1000 mm)

Frontrahmen

silberfarben



RRJ_M125A_100CM



Lichtwellenleiter LC-Buchse/LC-Buchse

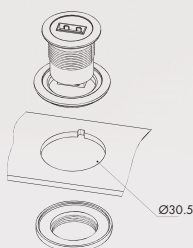
- LC/LC-Kupplung
- Fasertyp OM2

Frontrahmen

silberfarben



RRJ_LWL_LC_OM2



Adapterring für Einbaubuchsen

zur Befestigung sämtlicher Einbaubuchsen der Baureihe Rontron-R-Juwel in Einbauöffnung Ø 30,5 mm.
Buchse nicht im Lieferumfang enthalten.

Farbe

silberfarben



KRJ(X)22R

Zubehör Einbaubuchsen

Abbildung

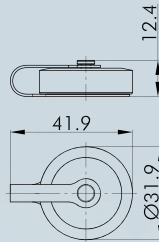
Abmessungen

Beschreibung

Type

Zubehör

IP69K



robuste Schutzkappe

- Deckel verliersicher, schraubbar
- passend für viele Produkte der Baureihen Rontron-R-Juwel, Rondex-Juwel und Shorttron

Farbe

Aluminium



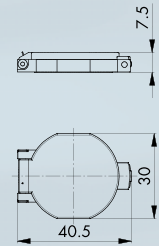
SDAL22RR

Edelstahl, glänzend



SDVA22RR

IP40



plombierbare Schutzklappe

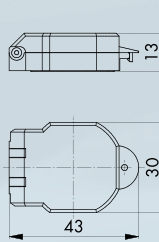
Farbe

transparent



KDP22RR

IP65
IP67



plombierbare, robuste Schutzklappe

Farbe

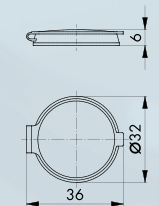
transparent
schwarz



KDPR22RR

KDPR22RR_SW

IP67



Schutzklappe aus TPE

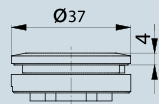
Farbe

schwarz



AK22RRSW

IP65



LED-Leuchtring für Statusanzeige oder Illumination

- für ein zusätzliches Leuchtsignal
 - Nennspannung: 24V DC
 - Nennstrom: 25 ... 35 mA (DC)
 - Ø 30,5 mm Einbauöffnung
 - Anschluss: für JST-Stecker ZHR-3
 - Drehmoment Montagemutter max. 0,25 Nm
- Lieferung ohne Betätiger

Farbe der LED

blau
gelb
weiß
rot
grün



LR22K_24B_619

LR22K_24Y_619

LR22K_24W_619

LR22K_24R_619

LR22K_24G_619

Zubehör Einbaubuchsen

Abbildung

Abmessungen

Beschreibung

Type



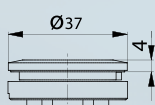
Verbindungskabel für LED Leuchtring

VK_JST3_014

mit offenem Ende, zum Anschluss der LED-Leuchtringe an eine Spannungsquelle.

Länge: ca. 80 cm, Querschnitt 0,14 mm²

IP65



RGB-LED Leuchtring für Statusanzeige oder Illumination

- für ein zusätzliches Leuchtsignal
- einteiliger Ring (360°)
- Nennspannung 24V DC
- Nennstrom: 25 ... 35 mA (DC)
- Ø 30,5 mm Einbauöffnung
- eine von bis zu 16,7 Mio Farben darstellbar (Farbmischung über PWM-Signal)
- Drehmoment Montagemutter max. 0,25 Nm

Farbe der LED rot/grün/blau

LR22K_24RGB_619



Verbindungskabel für RGB-LED Leuchtring

VK_LRR22_RGB

mit offenem Ende, zum Anschluss der RGB-LED Leuchtringe an eine Spannungsquelle.

Länge: ca. 60 cm, Querschnitt 0,14 mm²



Befestigungsmutter für erweiterten Spannungsbereich bis 11 mm

M22F



Montageschlüssel 22

S22

Sechskant mit Drehmomentbegrenzung für die Baureihen QUARTEX-R(-JUWEL), KOMBITAST-R-JUWEL, RONDEX, RONDEX-M, RONDEX-JUWEL, RVA, DUX-Basic, SHORTRON, Buchsen der Baureihen RONTRON-R/-Q-JUWEL



Montageschlüssel 16

S16

Sechskant mit Drehmomentbegrenzung für die Baureihen OKTRON, OKTRON-JUWEL, OKTRON-R, RONTRON-R-JUWEL, RONTRON-Q-JUWEL, QUARTRON, QUARTRON-JUWEL, RX-JUWEL

Über uns

Befehlsgeräte

Einbaubuchsen

Not-Halt-Fasten

Bussysteme

RFID

Gehäuse

Fußschalter

Reihenklappen

Typenindex

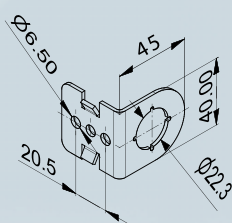
Zubehör Einbaubüchsen

Abbildung

Abmessungen

Beschreibung

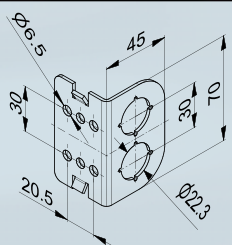
Type



Montagewinkel 90° / 1 Einbaustelle
Edelstahl 1.4301

für die schnelle und einfache Montage an Profilen (Nut 8)

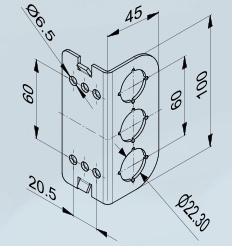
S_CW190



Montagewinkel 90° / 2 Einbaustellen
Edelstahl 1.4301

für die schnelle und einfache Montage an Profilen (Nut 8)

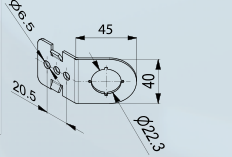
S_CW290



Montagewinkel 90° / 3 Einbaustellen
Edelstahl 1.4301

für die schnelle und einfache Montage an Profilen (Nut 8)

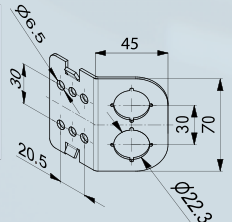
S_CW390



Montagewinkel 135° / 1 Einbaustelle
Edelstahl 1.4301

für die schnelle und einfache Montage an Profilen (Nut 8)

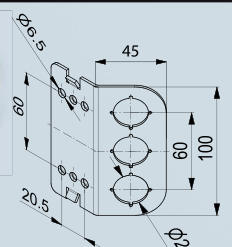
S_CW145



Montagewinkel 135° / 2 Einbaustellen
Edelstahl 1.4301

für die schnelle und einfache Montage an Profilen (Nut 8)

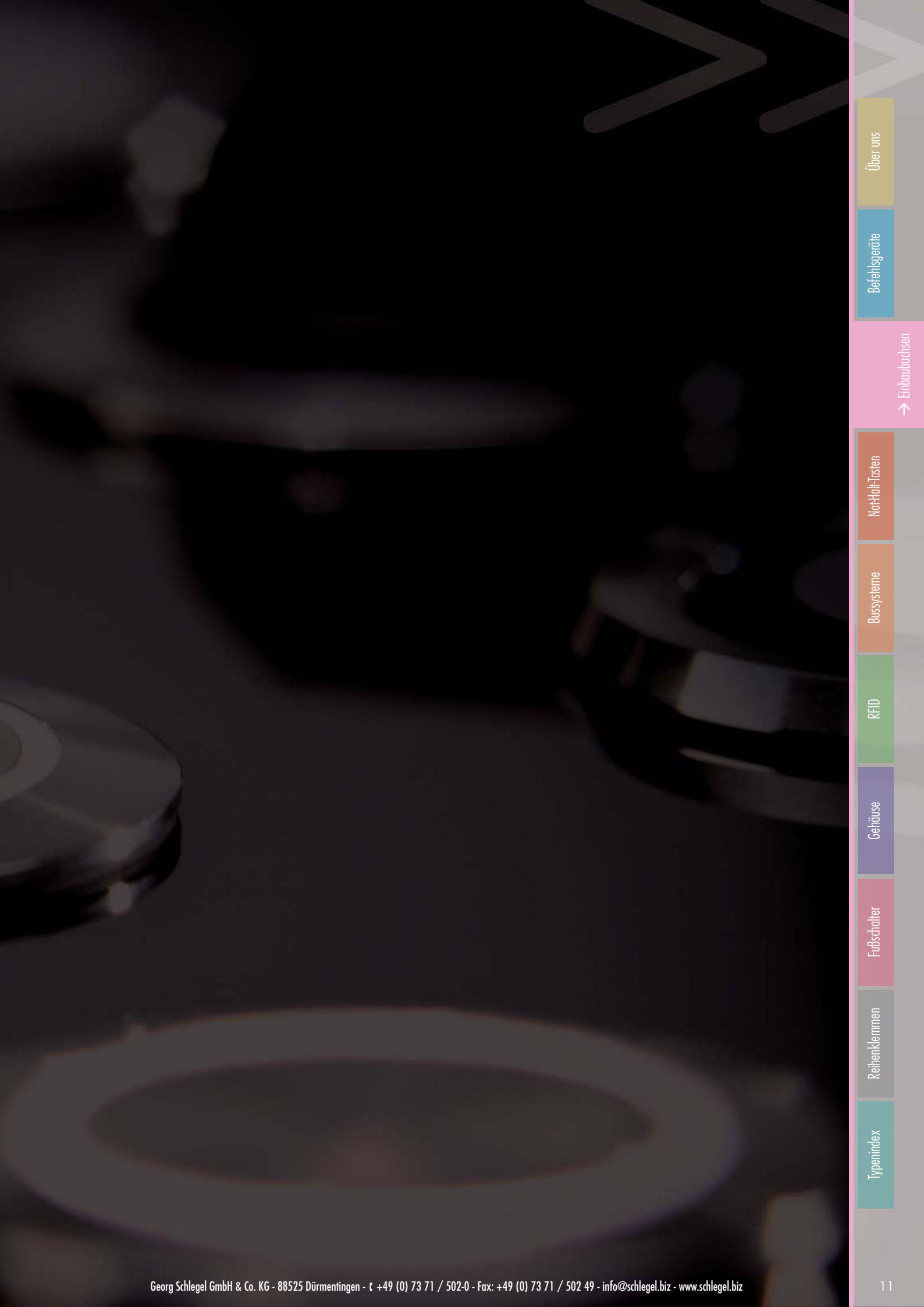
S_CW245



Montagewinkel 135° / 3 Einbaustellen
Edelstahl 1.4301

für die schnelle und einfache Montage an Profilen (Nut 8)

S_CW345



Über uns

Befehlsgeräte

→ Einbaubuchsen

No-Halt-Fasten

Bussysteme

RFID

Gehäuse

Fußschalter

Reihenklappen

Typenindex

RONTRON-Q-JUWEL

Ø 22,3 mm

MADE IN GERMANY



Über uns

Befehlsgeräte

→ Einbaubüchsen

Noch-Halt-Tasten

Busssysteme

RFID

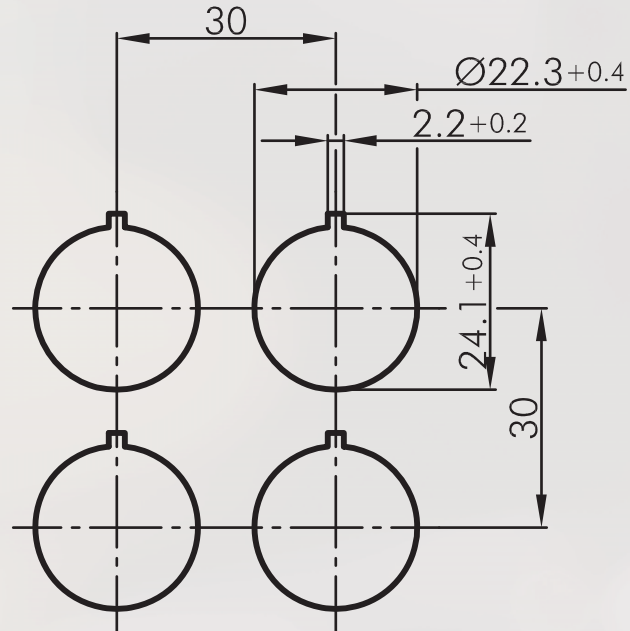
Gehäuse

Fußschalter

Reihenklammern

Typenindex

Maße Einbauöffnung



Einbaubuchse

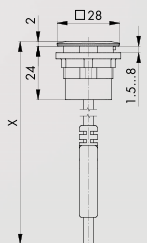
weitere Kabellängen auf Anfrage

Abbildung

Abmessungen

Beschreibung

Type



USB2.0-Buchse A/Stecker A (60 cm)

vorne:

USB2.0 - Buchse Typ A

hinten:

USB2.0 - Kabel (Länge X=600 mm) mit Stecker Typ A

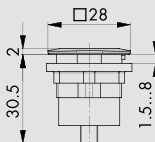
Achtung: Einbaulage der USB-Buchse entspricht nicht der USB2.0 Spezifikation

Frontrahmen

silberfarben



RQJ_USB



USB2.0-Buchse A/Buchse A

vorne:

USB2.0 - Buchse Typ A

hinten:

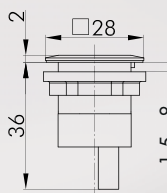
USB2.0 - Buchse Typ A

Frontrahmen

silberfarben



RQJ_USB_AA



USB3.0-Buchse A/Buchse A

vorne:

USB3.0 - Buchse Typ A

hinten:

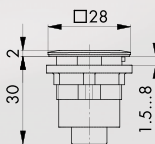
USB3.0 - Buchse Typ A

Frontrahmen

silberfarben



RQJ_USB3_AA



USB2.0-Buchse A/Buchse B

vorne:

USB2.0 - Buchse Typ A

hinten:

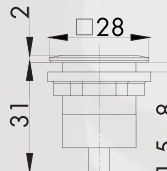
USB2.0 - Buchse Typ B

Frontrahmen

silberfarben



RQJ_USB_AB



USB2.0-Buchse B/Buchse A

vorne:

USB2.0 - Buchse Typ B

hinten:

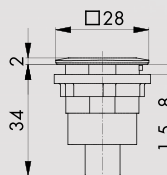
USB2.0 - Buchse Typ A

Frontrahmen

silberfarben



RQJ_USB_BA



USB2.0-Buchse B/Buchse B

vorne:

USB2.0 - Buchse Typ B

hinten:

USB2.0 - Buchse Typ B

Frontrahmen

silberfarben



RQJ_USB_BB

Über uns

Befehlsgeräte

Einbaubuchsen

No-Halt-Fasten

Bussysteme

RFID

Gehäuse

Fußschalter

Reihenklappen

Typenindex

Einbaubuchse

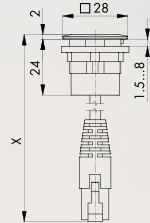
weitere Kabellängen auf Anfrage

Abbildung

Abmessungen


Beschreibung

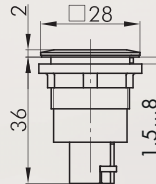
Type



RJ45-Buchse/Stecker (60 cm)


vorne:
RJ45-Buchse mit Schirm
hinten:
Kabel (Länge X=600 mm) mit RJ45 Stecker geschirmt

Frontrahmen silberfarben  **RQJ_RJ45**



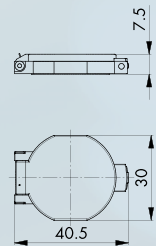
RJ45-Buchse/Buchse

vorne:
RJ45-Buchse mit Schirm
hinten:
RJ45-Buchse mit Schirm


Frontrahmen silberfarben  **RQJ_RJ45_STB**

Zubehör

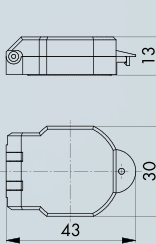
IP40




plombierbare Schutzklappe

Farbe transparent  **KDP22RR**

IP65
IP67



plombierbare, robuste Schutzklappe

Farbe transparent  **KDPR22RR**



Befestigungsmutter für erweiterten Spannungsbereich bis 11 mm

M22F


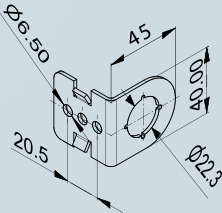

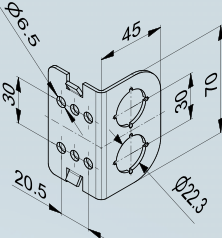

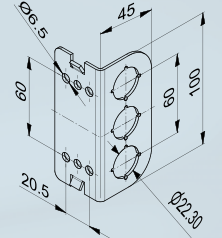

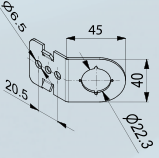

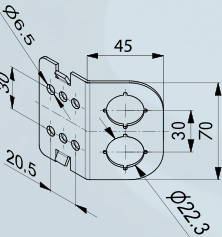

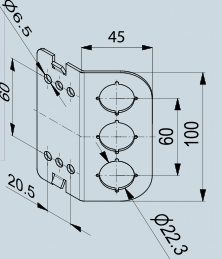


Montageschlüssel 22

S22

Sechskant mit Drehmomentbegrenzung für die Baureihen QUARTEX-R(-JUWEL), KOMBITAST-R-JUWEL, RONDEX, RONDEX-M, RONDEX-JUWEL, RVA, DUX-Basic, SHORTRON, Buchsen der Baureihen RONTRON-R/-Q-JUWEL

Zubehör Einbaubuchsen

Abbildung	Abmessungen	Beschreibung	Type
		Montagewinkel 90° / 1 Einbaustelle Edelstahl 1.4301 für die schnelle und einfache Montage an Profilen (Nut 8)	S_CW190
		Montagewinkel 90° / 2 Einbaustellen Edelstahl 1.4301 für die schnelle und einfache Montage an Profilen (Nut 8)	S_CW290
		Montagewinkel 90° / 3 Einbaustellen Edelstahl 1.4301 für die schnelle und einfache Montage an Profilen (Nut 8)	S_CW390
		Montagewinkel 135° / 1 Einbaustelle Edelstahl 1.4301 für die schnelle und einfache Montage an Profilen (Nut 8)	S_CW145
		Montagewinkel 135° / 2 Einbaustellen Edelstahl 1.4301 für die schnelle und einfache Montage an Profilen (Nut 8)	S_CW245
		Montagewinkel 135° / 3 Einbaustellen Edelstahl 1.4301 für die schnelle und einfache Montage an Profilen (Nut 8)	S_CW345

Über uns

Befehlsgeräte

Einbaubuchsen

No-Halt-Fasten

Bussysteme

RFID

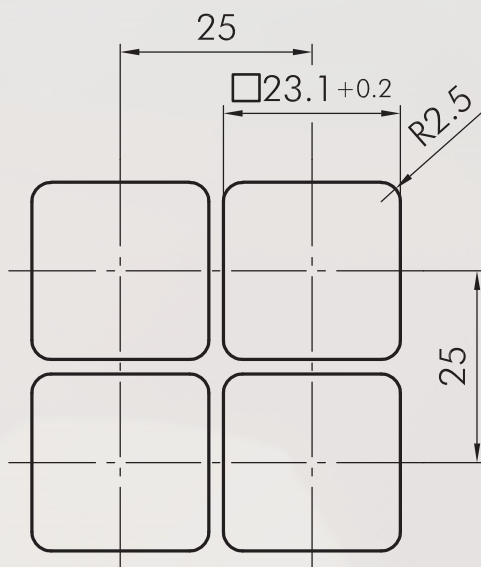
Gehäuse

Fußschalter

Reihenklammern

Typenindex

Maße Einbauöffnung



Einbaubuchse

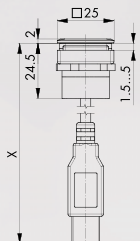
weitere Kabellängen auf Anfrage

Abbildung

Abmessungen


Beschreibung

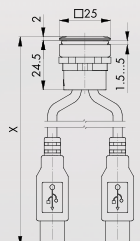
Type



USB2.0-Buchse A/Stecker A (60 cm)

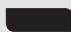
vorne:
USB2.0 - Buchse Typ A
hinten:
USB2.0 - Kabel (Länge X=600 mm) mit Stecker Typ A

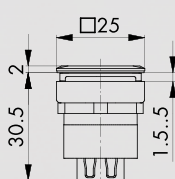
Frontrahmen schwarz  **OKJ_USB**



Doppel USB2.0-Buchse A/Stecker A (60 cm)


vorne:
2x USB2.0 - Buchse Typ A
hinten:
2x USB2.0 - Kabel (Länge X=600 mm) mit Stecker Typ A

Frontrahmen schwarz  **OKJ_2USB**



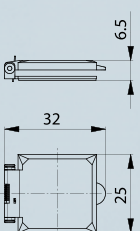
USB2.0-Buchse A/Buchse A

vorne:
USB2.0 - Buchse Typ A
hinten:
USB2.0 - Buchse Typ A

Frontrahmen schwarz  **OKJ_USB_AA**


Zubehör

IP40



Schutzklappe

für Drucktasten und Buchsen der Baureihe OKTRON-JUWEL

Farbe transparent  **KDOKJ**



Montageschlüssel 22

S22

Sechskant mit Drehmomentbegrenzung
für die Baureihen QUARTEX-R(JUWEL), KOMBITAST-R-JUWEL,
RONDEX, RONDEX-M, RONDEX-JUWEL, RVA, DUX-Basic,
SHORTRON, Buchsen der Baureihen RONTRON-R/-Q-JUWEL

Über uns

Befehlsgeräte

Einbaubuchsen

No+Hat-Fasten

Bussysteme

RFID

Gehäuse

Fußschalter

Reihenklappen

Typenindex



Georg Schlegel GmbH & Co. KG
Kapellenweg 4
88525 Dürmentingen / Germany

☎ +49 7371 502-0
📠 +49 7371 502 49
@ info@schlegel.biz
🌐 www.schlegel.biz



Tochterfirmen:

Schlegel Elektrokontakt GmbH
Schönbachstr. 93
04299 Leipzig / **Germany**

☎ +49 341 86872-0
📠 +49 341 86872 43
@ leipzig@schlegel.biz
🌐 www.schlegel.biz

Georg Schlegel Vertriebs Ges.mbH
Samuel Morse-Straße 7
2700 Wiener Neustadt / **Austria**

☎ +43 2622 81313
📠 +43 2622 81313 19
@ schlegel@schlegel.at
🌐 www.schlegel.at